



标配

普通适配器



PWR-C66-5V2A-CN



PWR-C66-5V2A-EU



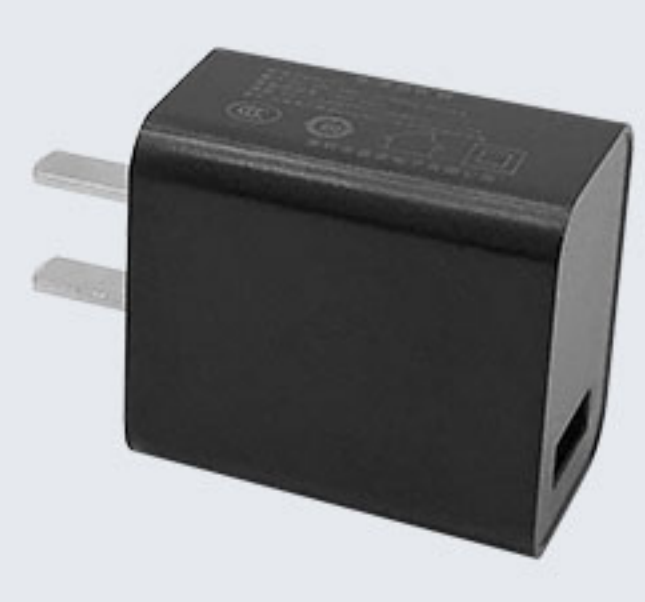
PWR-C66-5V2A-UK



PWR-C66-5V2A-US

中规/欧规/英规/美规等电源适配器，100-240V输入，5V2A输出，与数据线DC-BK-TypeC配套使用。

快充适配器



PWR-18W-CN



PWR-18W-EU



PWR-18W-UK



PWR-18W-US

中规/欧规/英规/美规等快充电源适配器，100-240V输入，5V3A/12V1.5A/9V2A输出，与数据线DC-BK-TypeC配套使用。

备注：普通适配器与快充适配器二选一

数据线



DC-BK-TypeC
1.0米type-C转USB数据线。

电池



BTRY-C66-43MA
4300mAh锂电池，3.8V电压输出。

选配

保护胶套



RB-C66-RR/RB-C66-RRP
保护胶套。
RB-C66-RR不支持充电底座；
RB-C66-RRP底部有通讯顶针
RB-C66-P，支持座充
CRD-C66-RBC/CRD-C66-RBCE。



RB-C66-RRH/RB-C66-RRHP
保护套(含腕带)
RB-C66-RRH不支持充电底座；
RB-C66-RRHP底部有通讯顶针
RB-C66-P，支持座充
CRD-C66-RBC/CRD-C66-RBCE。



RB-C66-RRC/RB-C66-RRCP
保护套(含皮带夹)
RB-C66-RRC不支持充电底座；
RB-C66-RRCP底部有通讯顶针
RB-C66-P，支持充电底座
CRD-C66-RBC/CRD-C66-RBCE。



RB-C66-P
Type C & Pogo Pin充电通讯顶针，
安装在保护胶套底部，使其可用座
充充电。当使用带网口底座
(CRD-C66-RBCE)充电时可使用有线
网络通讯。

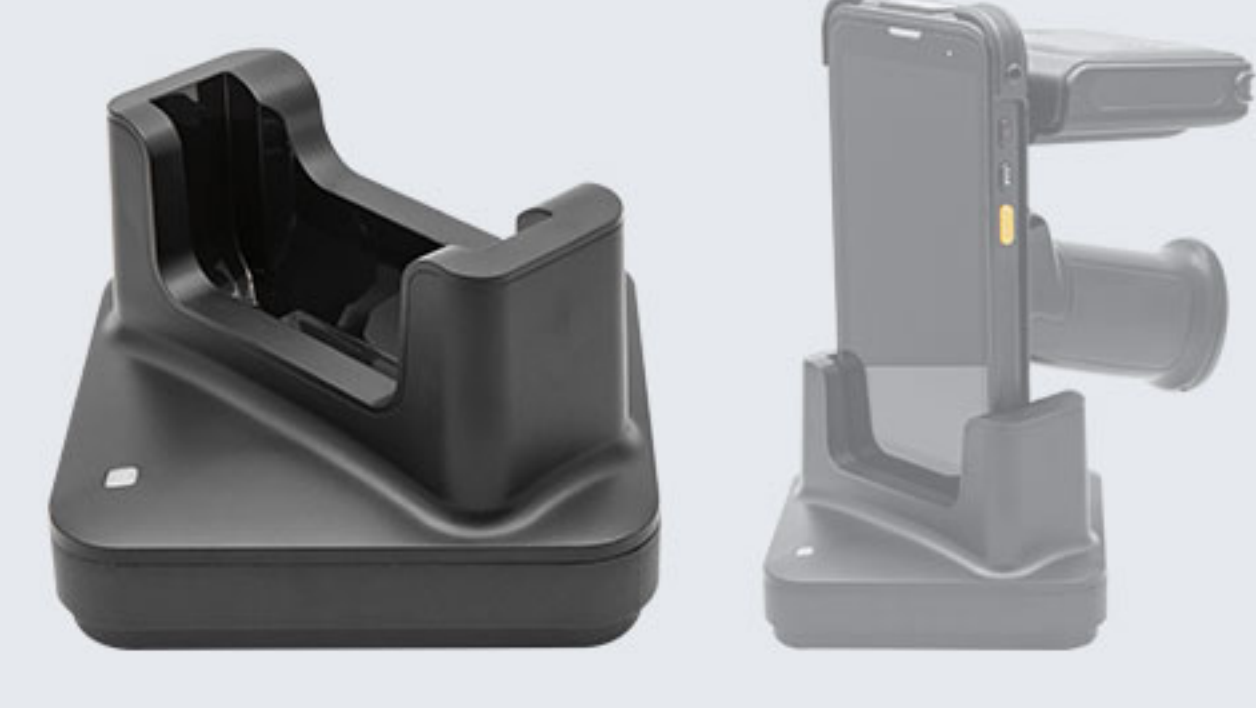
充电底座及配套适配器



CRD-C66-MBC
主机电池4充，与适配器DCPWR-12V2A-XX
配套使用



CRD-C66-PBC
手柄电池2充，与适配器DCPWR-12V2A-XX
配套使用



CRD-C66-DP
主机（带手柄背夹或UHF）单充，只支持主机
带手柄背夹，或主机带UHF的设备整体充电，与
适配器DCPWR-12V2A-XX配套使用。



CRD-C66-INS



CRD-C66-RBC

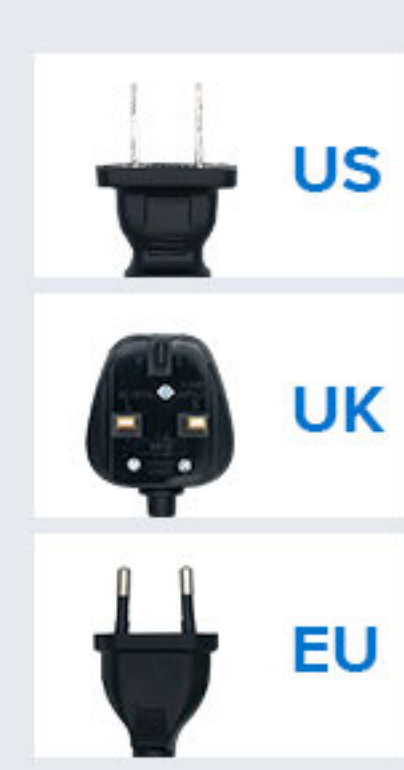


CRD-C66-RBCE

CRD-C66-RBC/CRD-C66-RBCE
主机单充，含主机适配组件CRD-C66-INS，与适配器DCPWR-12V2A-XX配
套使用。
CRD-C66-RBCE是CRD-C66-RBC的增强版，支持TypeC、RJ45网口，支持
与电脑同步，支持有线网络。
当给带保护胶套设备充电时，请提前移除主机适配组件。



DCPWR-12V2A-XX
中规/欧规/英规/美规等DC适配器，100-240V输入，12V2A输出



CRD-MCB
四联底座基座，支持安装4个各类座充，与适配器DCPWR-12V2A-XX配套使用。
按照负载均衡原则，推荐组合如下：
1. 4x主机单充
2. 3x主机单充+1x主机电池4充
3. 2x主机单充+1x主机电池4充+1x手柄电池2充

车充



CRD-C66-VC
车载座充，与TypeC数据线配套使
用，需单独选购车载支架和车载适
配器

防摔包角



RB-C66-PR
防摔包角，分上下两部分
(需配四颗M1.6螺丝)

腕带



RB-C66-HS
腕带
(需配两颗M1.6螺丝)

屏幕钢化膜



SP-C66
C66钢化膜

手柄背夹



RB-C66-PS
手柄背夹，手柄按键可用于条码
触发，选配手柄电池
(需配四颗M1.6螺丝)



BTY-C66-PB
手柄电池，5200mAh

