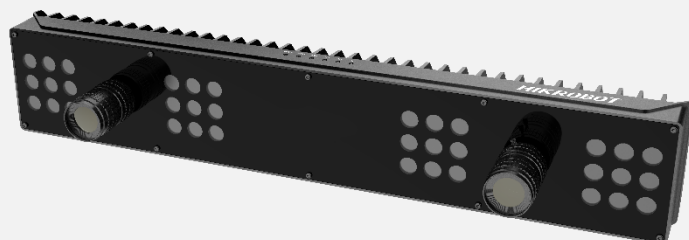


MV-IDX012M-16C-W

X0 智能读码器

MV-IDX012M-16C-W 智能读码器由 2 个 12MP 图像传感器组成，且内置读码算法，可有效读取多种码制的一维码和二维码，读取速度最高可达 90 个码/秒。景深大，可广泛应用于快递物流行业。



功能特性：

- 内置读码算法，可高效读取多种码制的一维码和二维码
- 内置深度学习算法，鲁棒性强，可应对各种复杂条码
- 选用优秀的 Sensor，可高速采集图像数据，图像质量优异
- IO 接口丰富，可接入多路输入以及输出信号，支持 RS-232 串口传输协议
- 丰富的指示灯，用于安装调试和状态显示

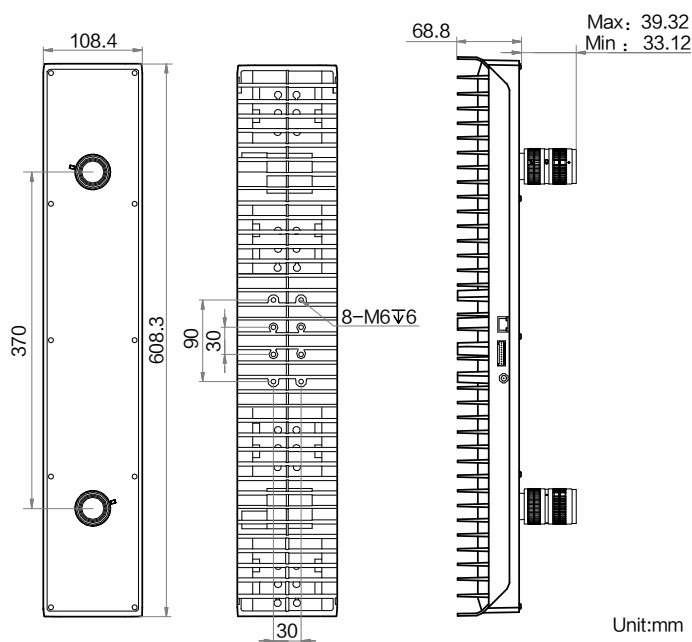
应用行业：

物流读码，工厂自动化

订货型号：

MV-IDX012M-16C-W

外形尺寸：



技术参数

参数	型号
	MV-IDX012M-16C-W
	X0 智能读码器
性能	
条码类别	一维码：Code 39, Code 128, Code 93, ITF25, CodaBar, EAN 等 二维码：QR, DM 等
最大处理帧率	10 fps
最大读取速度	90 个码/秒
焦距	16 mm
最佳工作距离	1650 mm
视野范围	上视野：800 mm × 310 mm@10 mil 下视野：1130 mm × 550 mm@10 mil
景深	700 mm
分辨率*	3968 × 3000
光圈	F2.8~F16
中心照度	38000 lx@1 m
均匀度	0.5
光通量	14500 lm
光源波长	380~780 nm
色温	6500 K
通讯协议	SmartSDK, TCP Client, Serial, FTP, HTTP, TCP Server
电气特性	
数据接口	Gigabit Ethernet (1000 Mbit/s)
数字 I/O	绿色端子提供 I/O, 包含 3 路光耦隔离输入 (LineIn 0/1/2), 2 路光耦隔离输出 (LineOut 0/1), 1 路 RS-232
供电	48 VDC
最大功耗	150 W@48 VDC
结构	
外形尺寸 (不含镜头)	608.3 mm × 108.4 mm × 68.8 mm
重量 (不含镜头)	约 4 kg
IP 防护等级	IP40 (正确安装镜头情况下)
温度	工作温度 0 ~ 50°C, 储藏温度 -30 ~ 70°C
湿度	20% ~ 80%RH 无冷凝
一般规范	
软件	IDMVS
操作系统	Windows XP/7/10 32/64bits

*分辨率为单个图像传感器的分辨率，读码器内置 2 个图像传感器。