

The logo for TSC (Thermal Solutions Company) is displayed in a large, bold, blue font. Below the letters, a red horizontal bar contains the tagline "Connecting Your Thermal Printing Needs." in white text. The background of the logo area is a blurred, abstract image with blue and purple tones and a grid of small white dots.

**TSC**<sup>™</sup>

Connecting Your Thermal Printing Needs.™

# Bartender驱动安装与删除教程

天津国聚科有限公司

2014/01



1.插入光盘，出现此界面，选择第二项。弹出下载窗口，选择下载路径，下载。

**TSC**  
The Smarter Choice.

**SUPERIOR PRODUCTS**  
**START WITH SUPERIOR**

新建下载任务

文件名: DriverWizard.exe

下载到: D:\bartender\bartender驱动 浏览...

所需空间: 781.45 KB, D 盘所剩空间: 49.17 GB

直接运行 下载 取消

product!

features than  
and choose

from a variety of standard features and options, including speeds ranging from 2  
ips to 12 ips, Ethernet networking, generous memory expansion up to 32 MB,  
internal scalable True Type fonts, and a choice of 203 dpi, 300 dpi and 600 dpi  
resolution. With so many choices, you can tackle any bar coding job – everything  
from patient identification, compliance, and work-in-process labeling to order  
fulfillment, ticketing, and shipping & receiving labeling.

For the latest drivers and information go to <http://www.tscprinters.com>

BarTender Software Setup

Windows Driver Setup

Acrobat Reader Setup

Quick Start Guides ▶

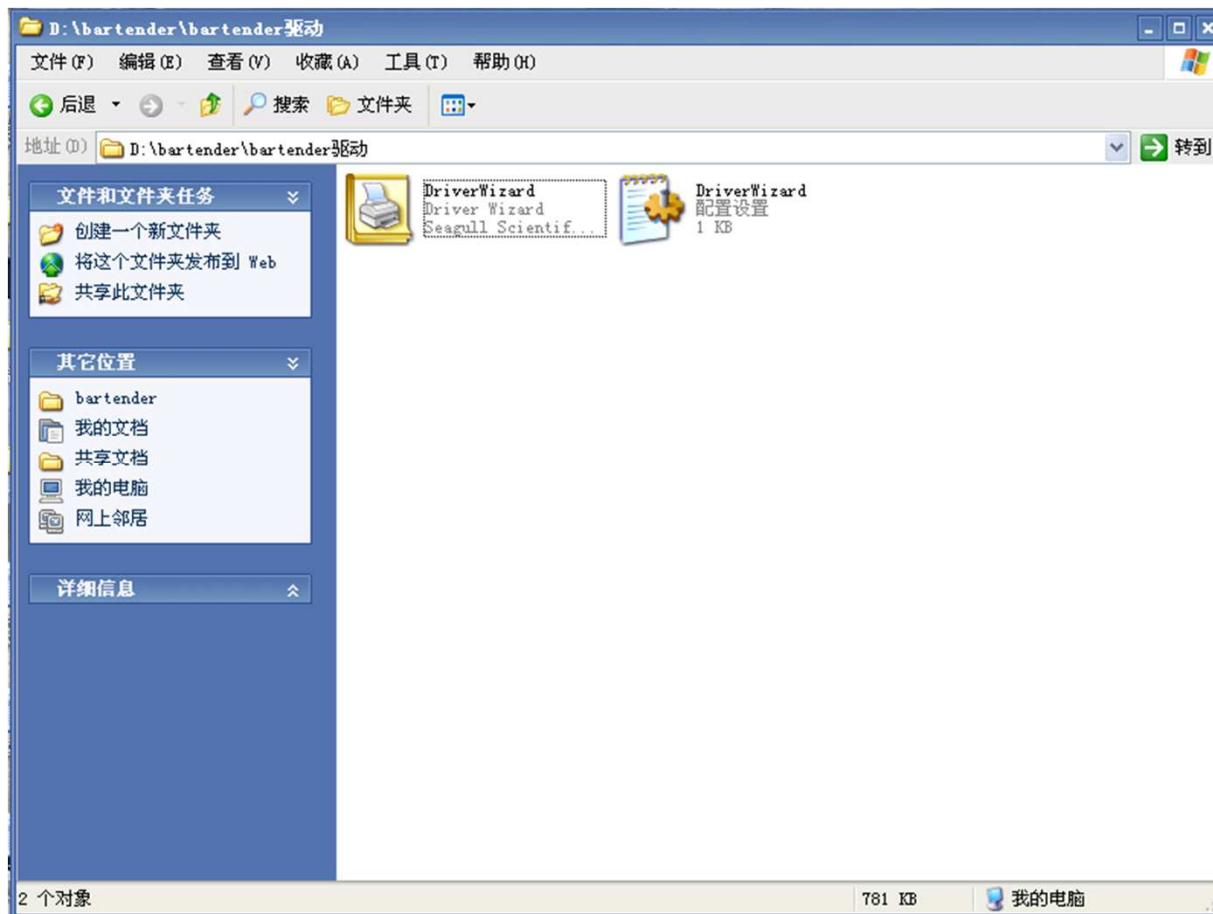
User's Manuals ▶

Programming Manuals ▶

Printer Installation Video ▶



2.通过下载路径，找到DriverWizard图标（双击）。



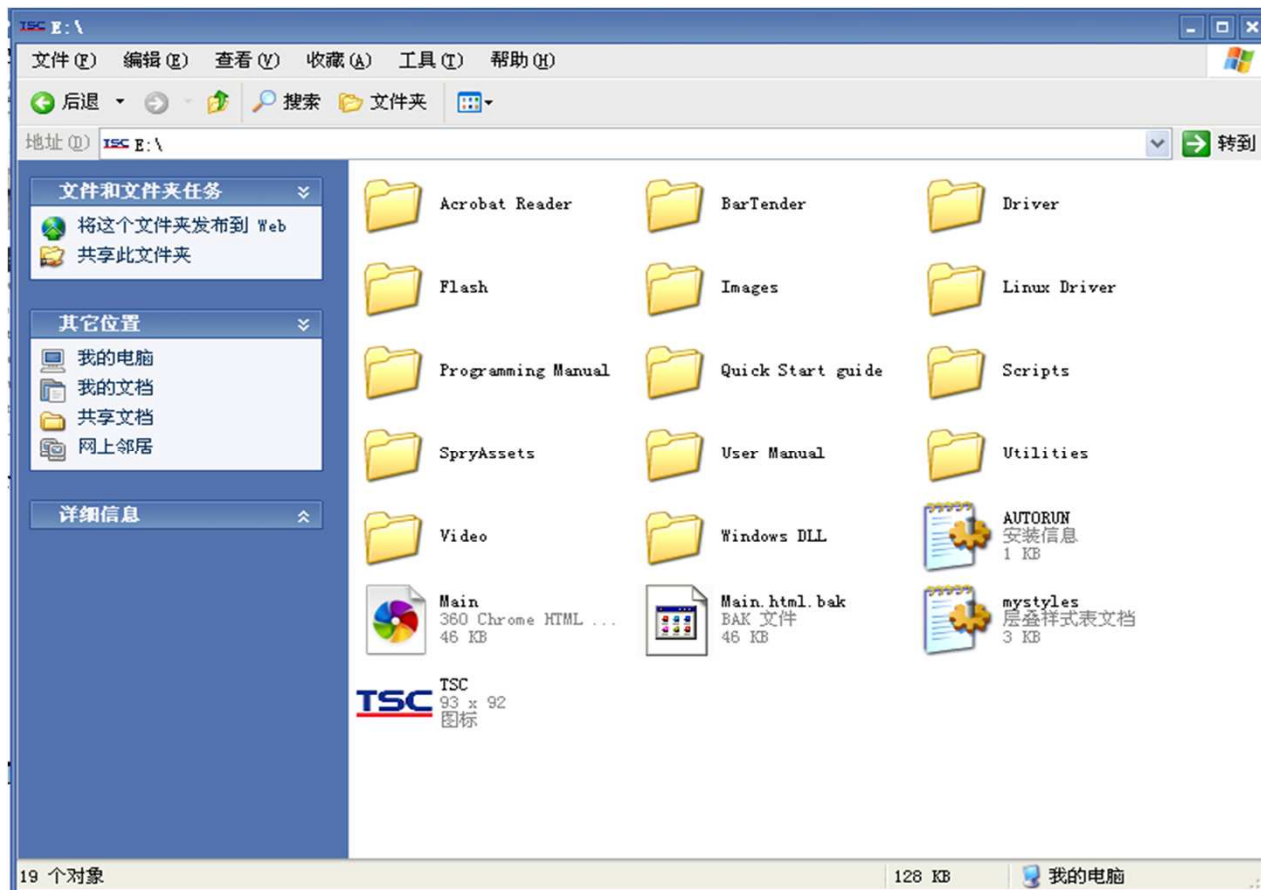


3.如下图，选择第一项，进行安装。





备注：若插入光盘，无反应：我的电脑--找到该光盘 TSC BarTender (E:) (右键) --打开，出现如下图窗口：



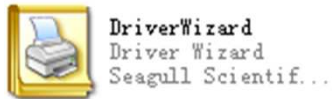


找到Driver文件夹



----打开

找到DriverWizard图标



双击---安装。



## 若从网站下载安装驱动:

1、解压缩下载后的压缩文件



2、双击解压后的文件夹



---打开

3、再次打开BT Driver文件夹



，找到DriverWizard

图标



DriverWizard  
Driver Wizard  
Seagull Scientific, Inc.

（双击）。



如下图，选择第一项，进入下一步。







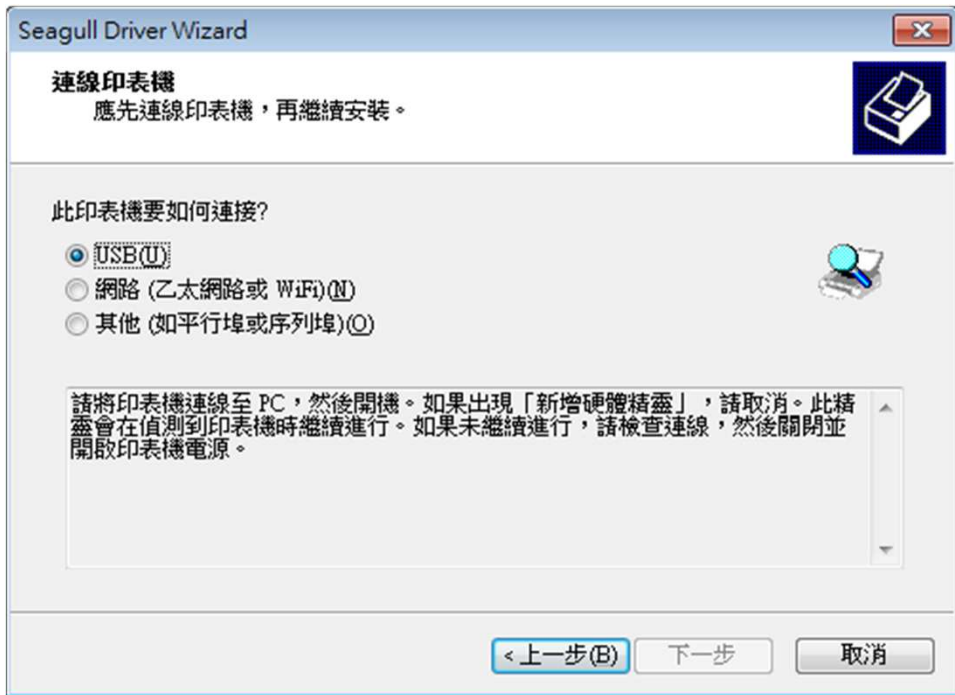
## 4.USB端口打印机驱动安装步骤:

1)如果使用USB端口传输,将打印机用USB线与电脑连接后,开启打印机。电脑右下方会提示“正在安装程序驱动程序”。点击”略过从Windows Update取得驱动程序后点击关闭。





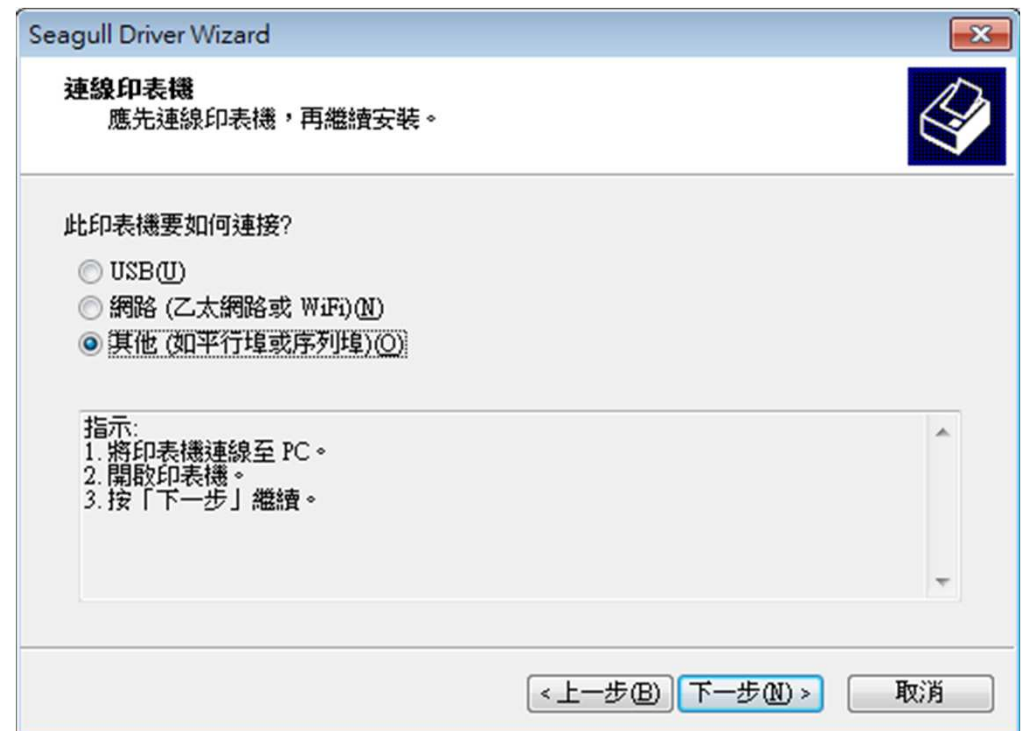
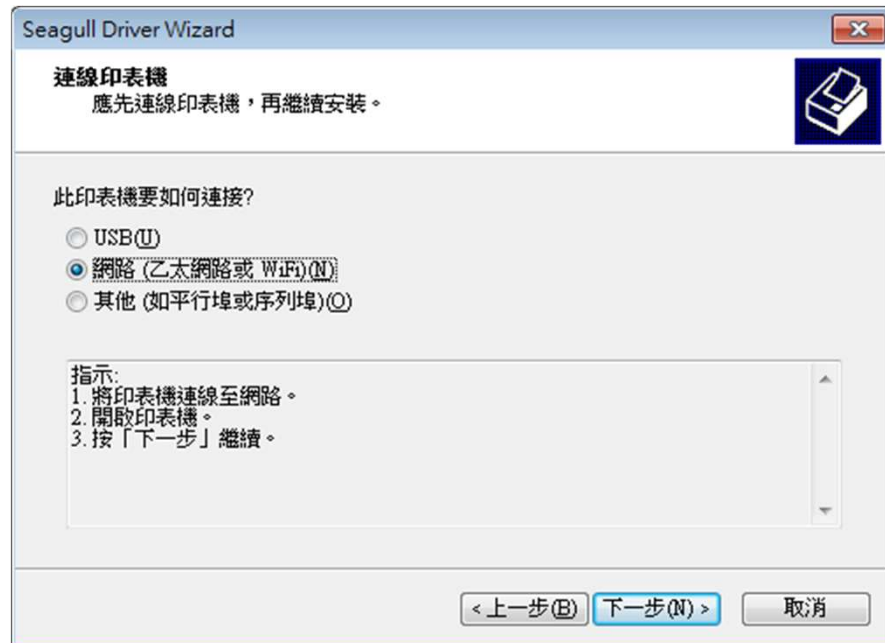
2) 电脑将自动识别出打印机型号及连接端口。进入下一步。





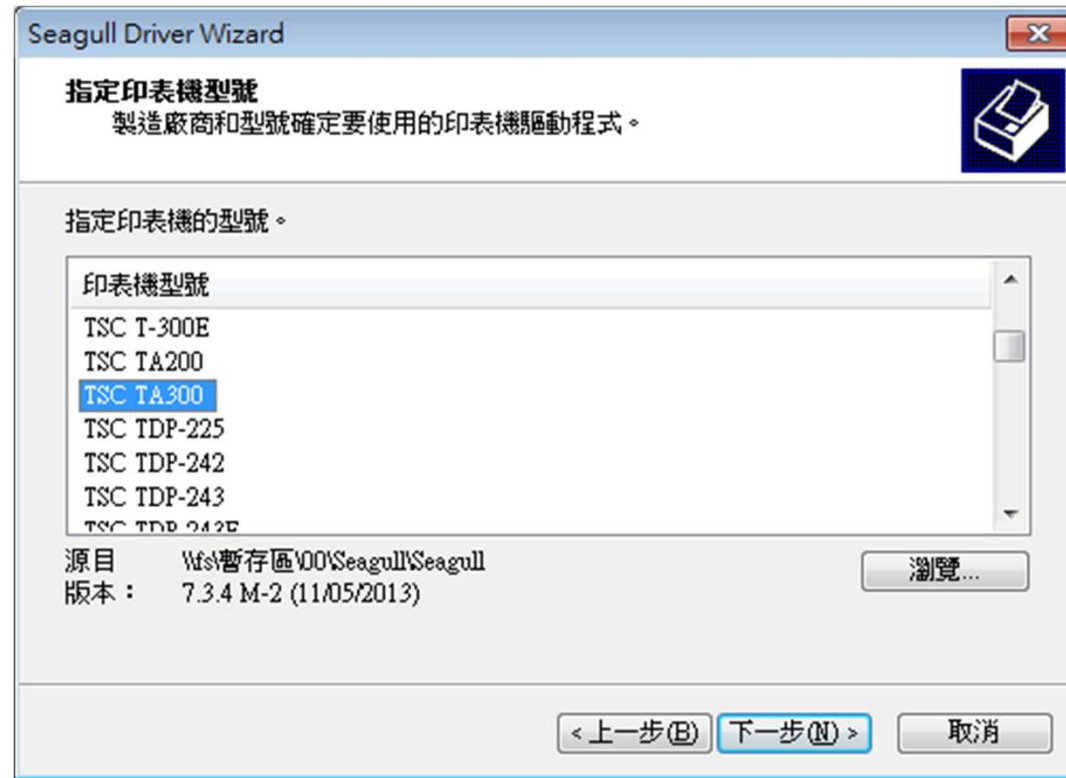
## 5. 其它端口打印机驱动安装步骤

1) 选择打印机的连接端口，网口连接选择第二项“网络”，其他端口勾选第三项“其他”进入下一步。



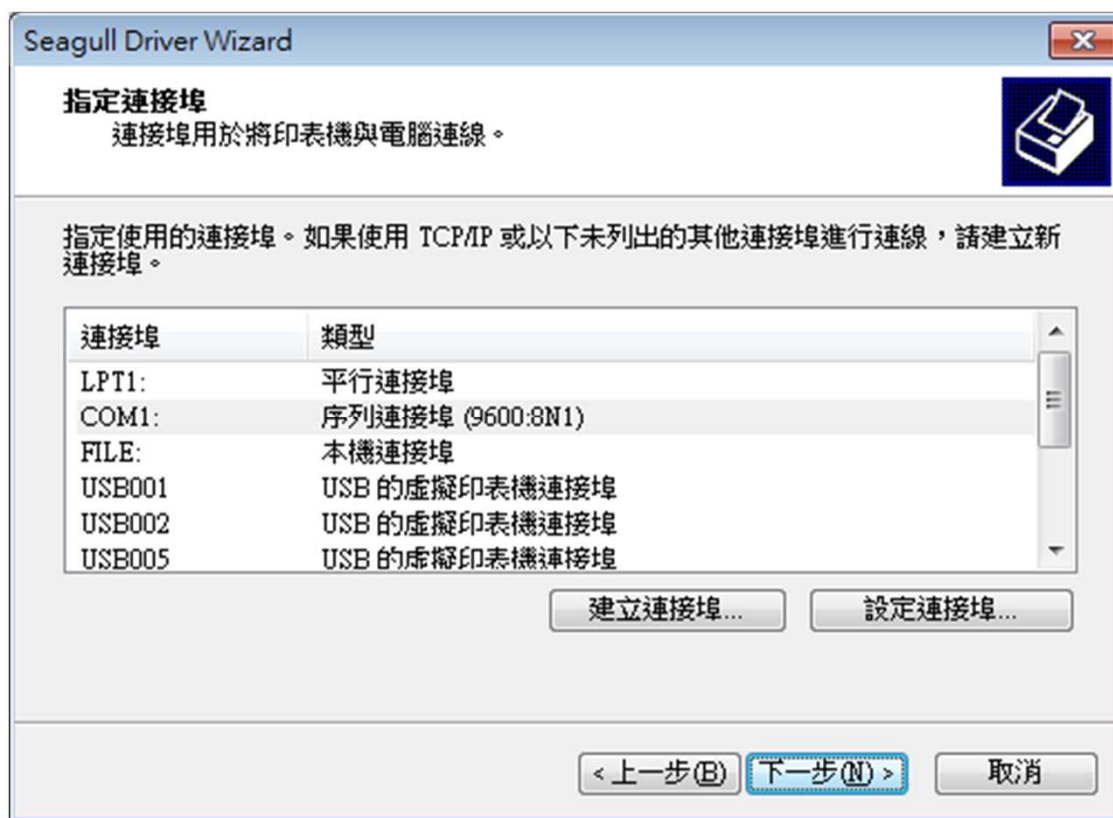


2) 选定打印机型号，进入下一步。注：选择的打印机型号与您安装的打印机型号应一致。*TDP*代表机器不使用碳带为热敏机型；*TTP*代表机器需要安装碳带,为热转机型。





6. 选择相对应端口，进入下一步。注：并口连接选择LPT，串口连接选择COM。





## 7. 修改打印机名称，进入下一步。

Seagull Driver Wizard

**指定印表機名稱**  
名稱用於識別本電腦和網路中的印表機。

請輸入印表機名稱。

印表機名稱(N):

使用此印表機作為預設印表機(D)

指定是否與其他網路使用者共用此印表機。如要共用，必須提供一個共用名稱。

不共用此印表機(N)

共用名稱(S):

< 上一步(B)   下一步(N) >   取消

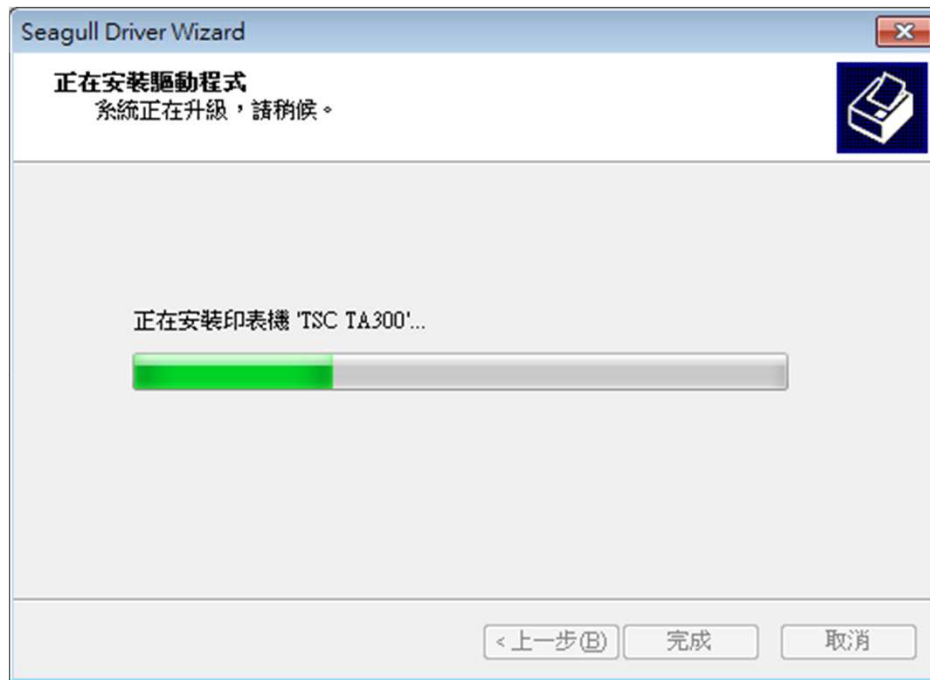


8. 点击完成。





## 9. 点击关闭，安装完成。







10. 打印机安装完成后，进入“控制面板”中的“打印机和传真”，查看检查是否安装成功





**注：** 驱动只有按照以下方式删除，才能保证删除成功，不影响使用。

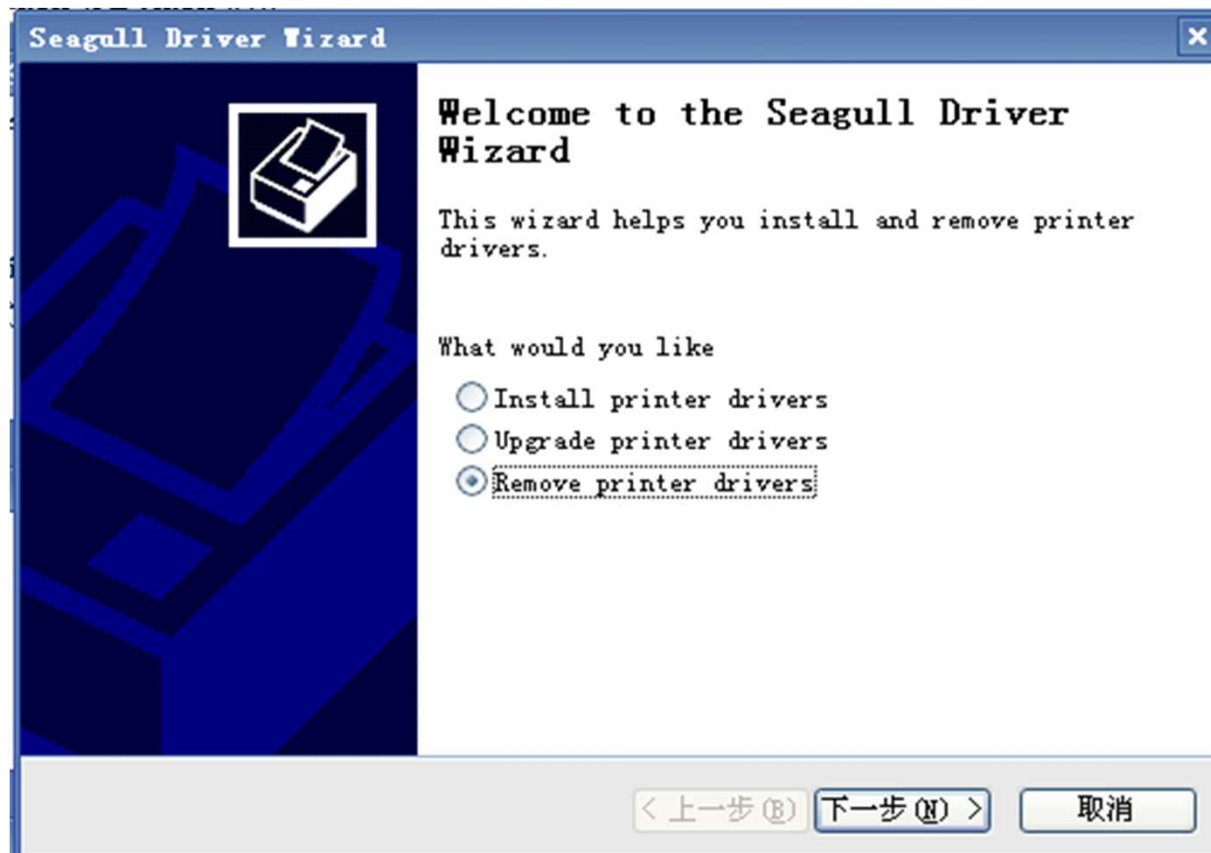
1. 通过您下载驱动的路径，找到DriverWizard图标



DriverWizard  
Driver Wizard  
Seagull Scientif...

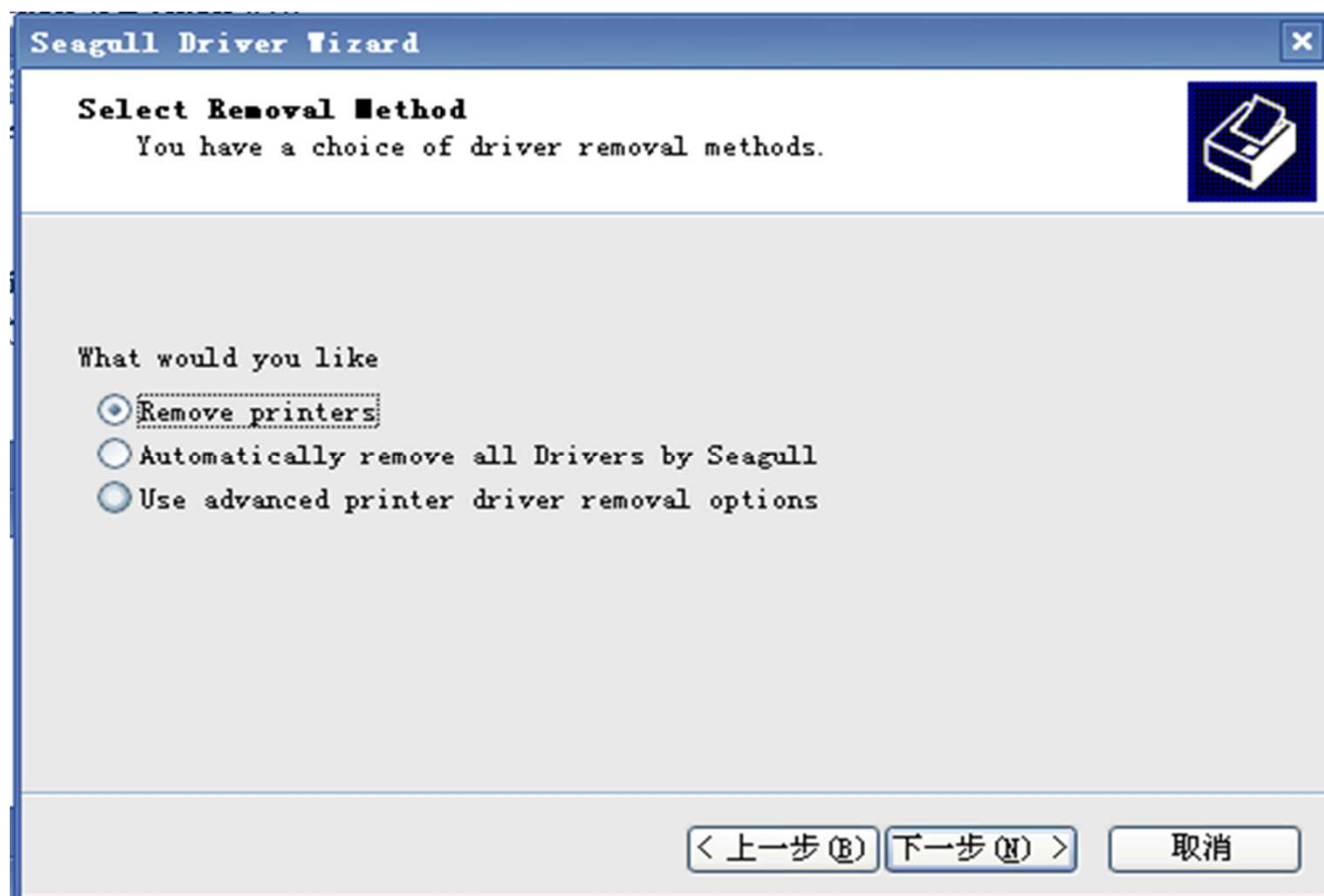
双击，

弹出下面窗口，选择第三项，进入下一步。



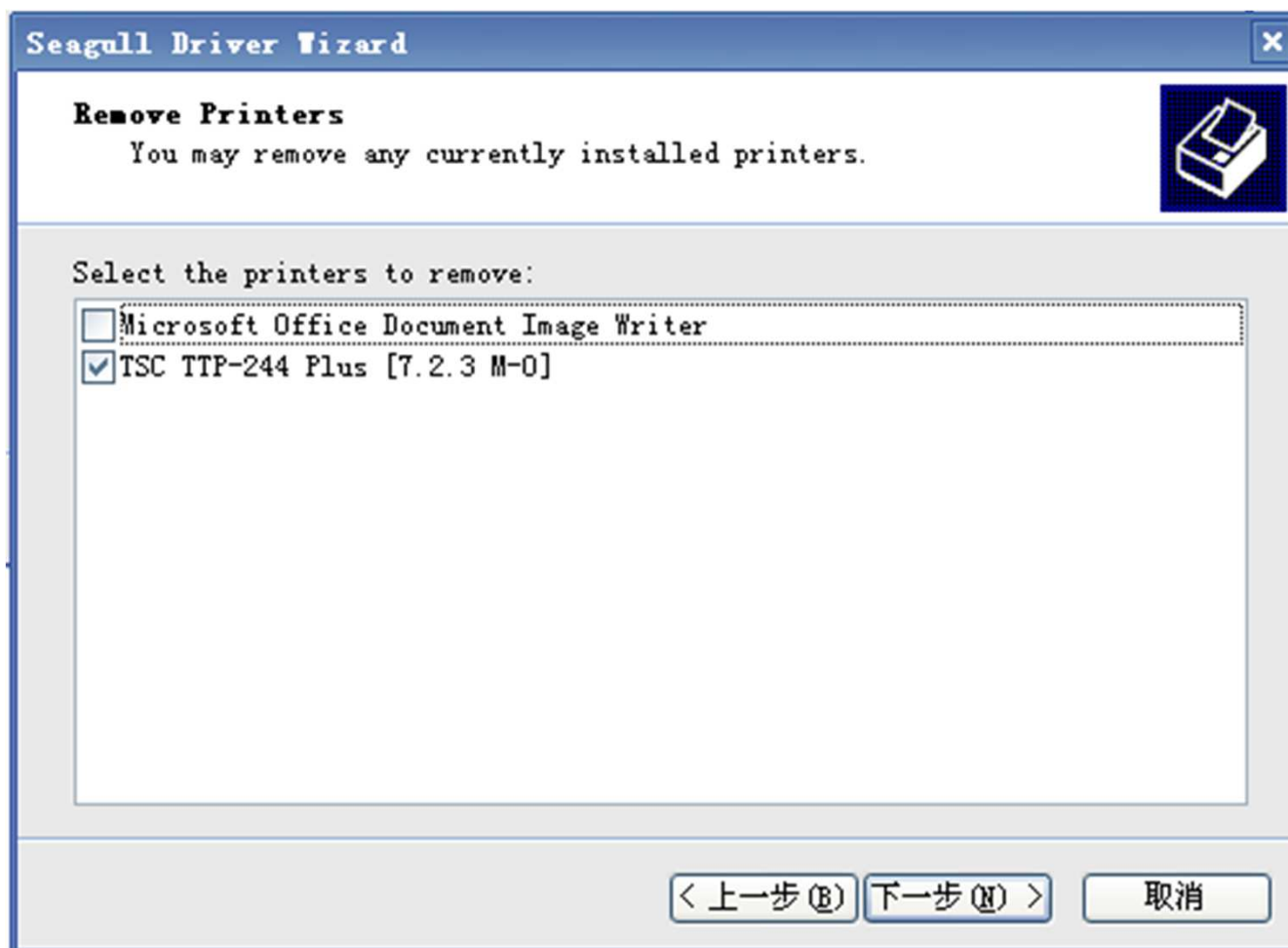


2.选择第一项，进入下一步。





### 3. 选择要删除的打印机驱动，进入下一步





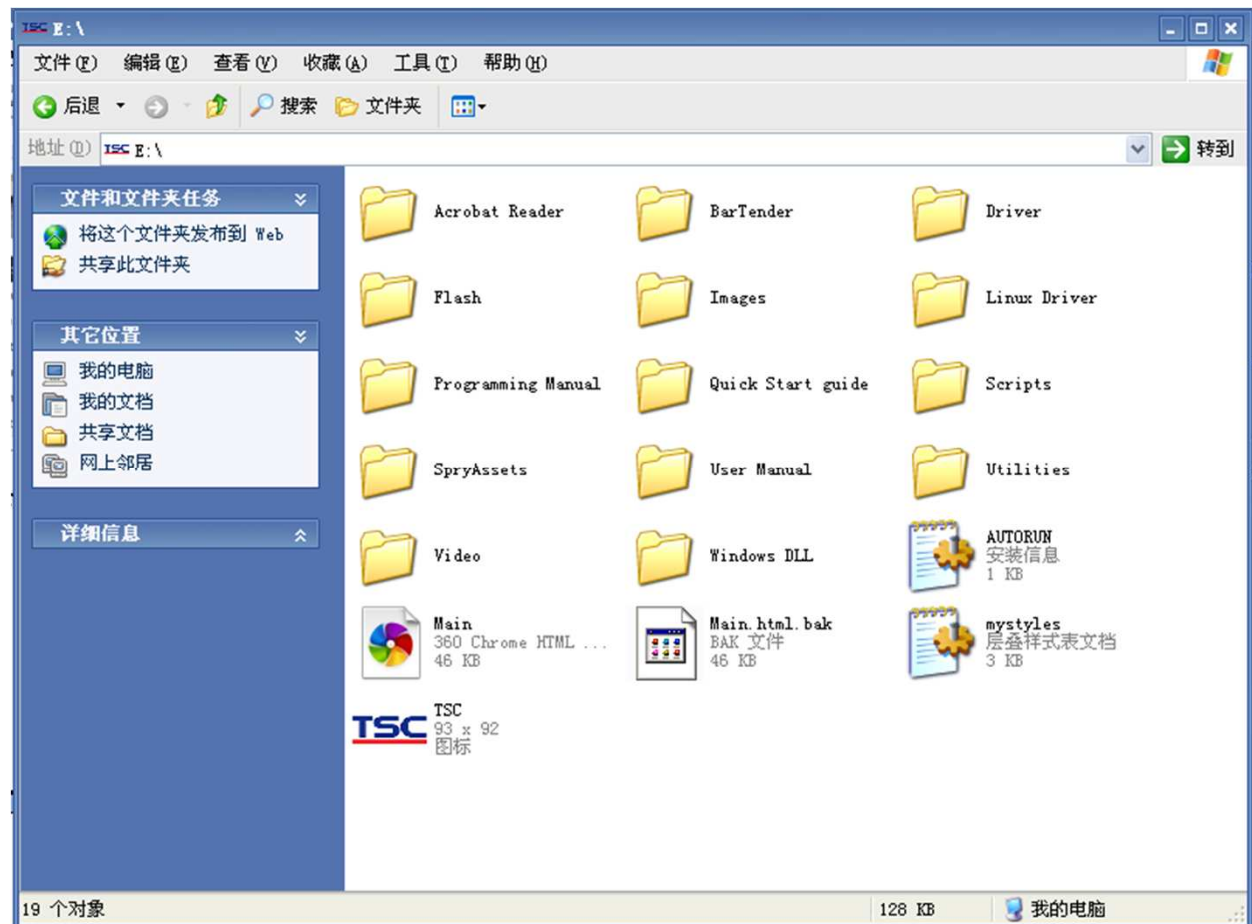
4. 点击完成，删除驱动完毕。





## 删除驱动方法二：

1. 插入光盘，我的电脑---找到该光盘 **TSC** TSC BarTender (E:) (右键) ---打开，出现如下图窗口：



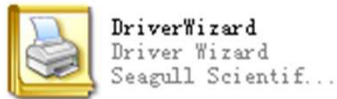


找到Driver文件夹



----打开

找到DriverWizard图标



双击进入。



2.如下图，选择第三项，进入下一步。





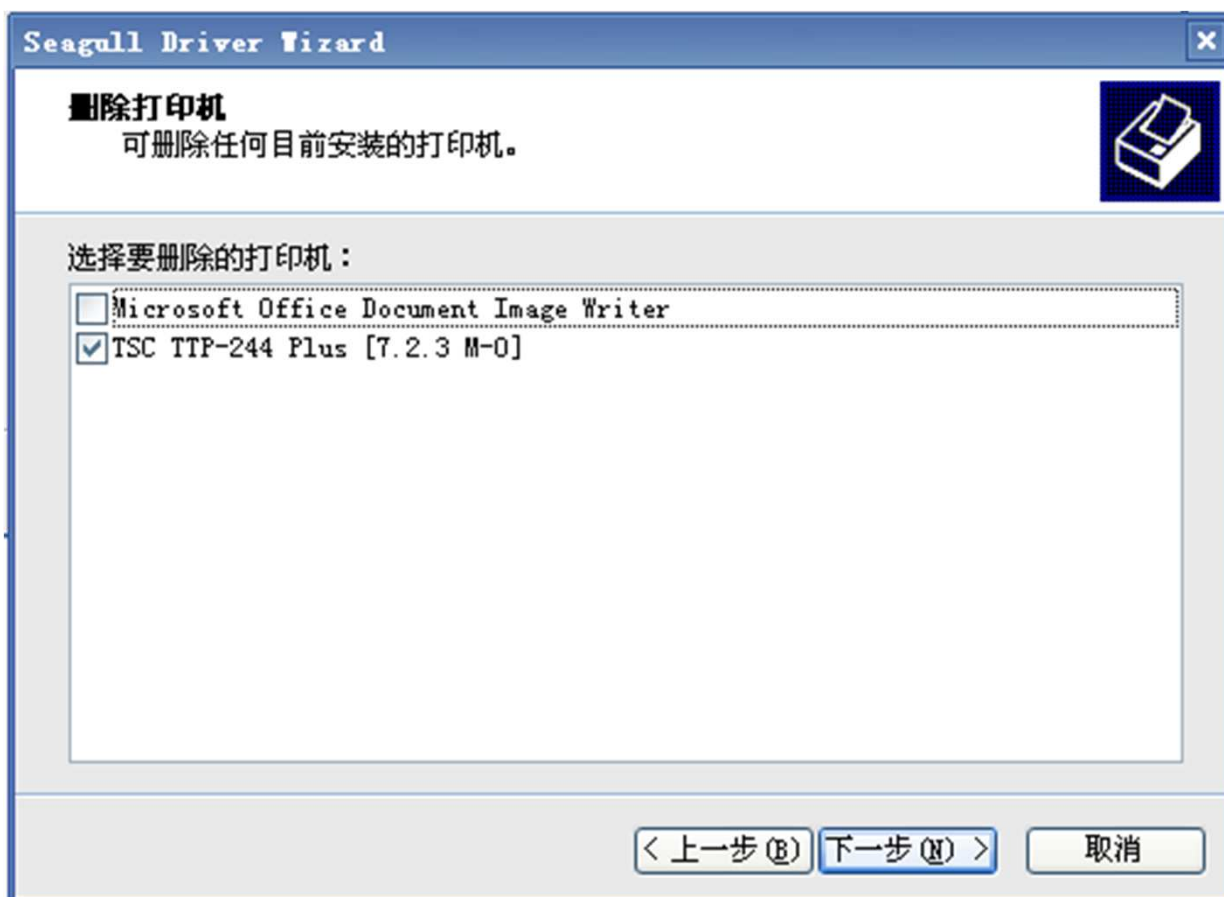


### 3.选择第一项，进入下一步。





4.选择要删除的打印机驱动，进入下一步。





5. 点击完成。



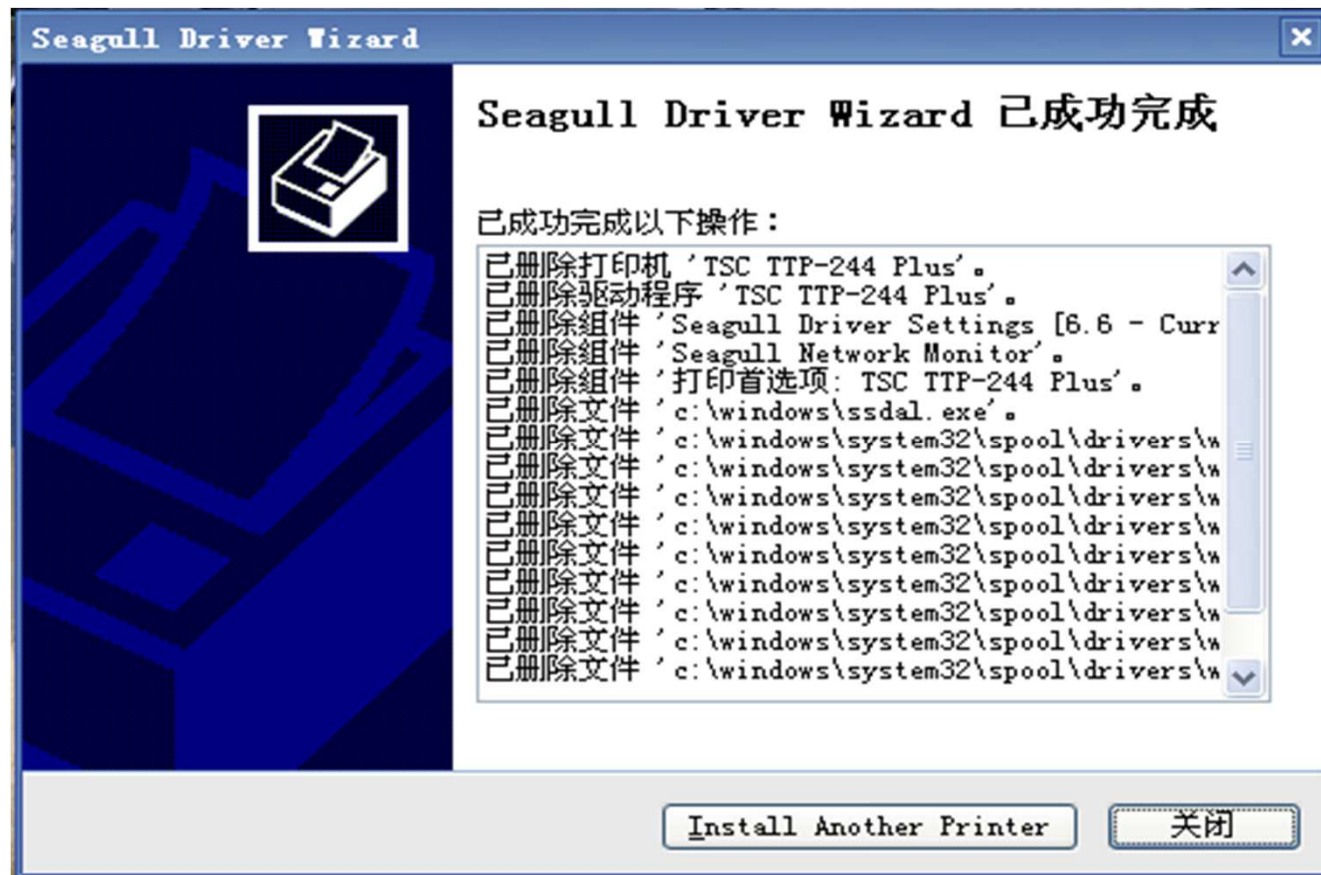


## 6. 点击重新启动。





7. 重新启动之后，驱动删除完毕，点击关闭。





END